

11

DEROULEMENT DE L'EPREUVE



Cobois - *F032*

Travail à effectuer

- Exécution du volet persienne

Renseignements Techniques

- Persienne formée de 5 lames inclinées à 45°
- Tourillon à chaque extrémité de lame ; ϕ 10mm - longueur 10mm
- Panneau embrevé à table saillante.

Exécution

Montage : manuel ou mécanique

Tenonage : manuel ou mécanique

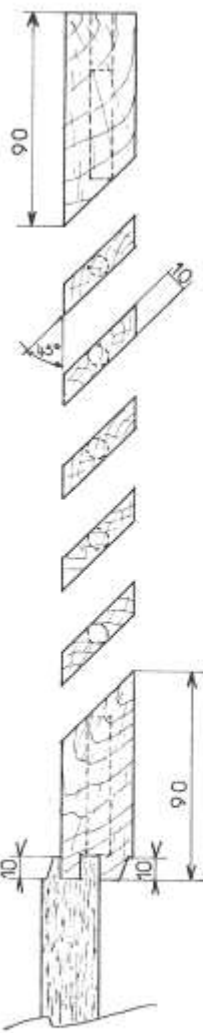
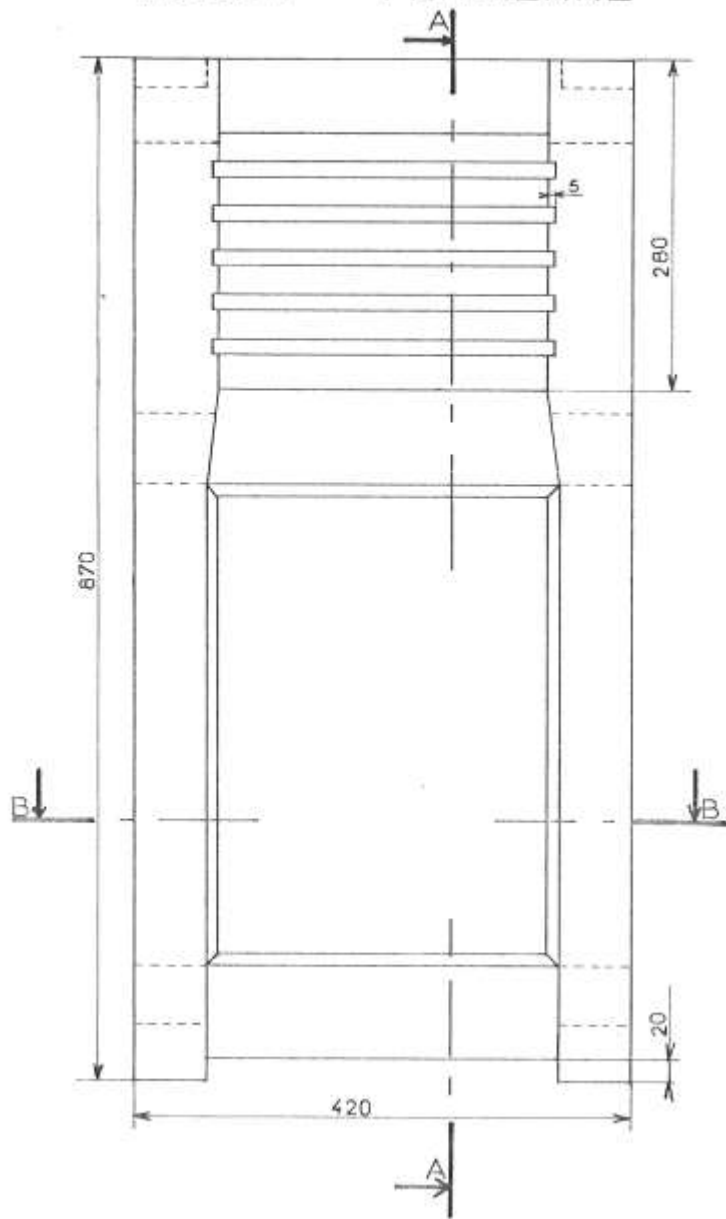
Montage : les assemblages seront collés et chevillés (chevilles métalliques)

Finition : manuelle

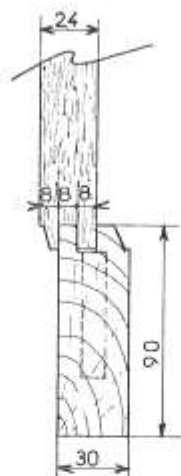
Pençage des tourillons : manuel ou mécanique

ACADEMIE DE LYON	C. A. P		RESERVE A L'ADMINISTRATION			
	SPECIALITE (s) { MENUISIER DU BATIMENT ET D'AGENCEMENT } 1324		CODE	AM	LOIRE	RHONE
SESSION 1982	EPREUVE PRATIQUE			100		500
	TEMPS ALLOUE: 12 H 00					
	COEFFICIENT 10	Feuille $\frac{2}{2}$	Identical	2 2 2	Tirages	500

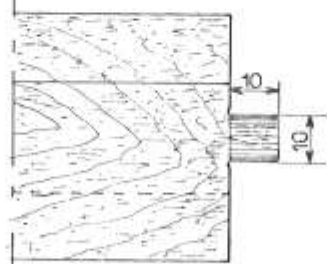
VOLET PERSIENNE



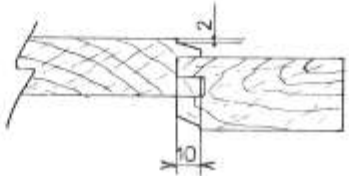
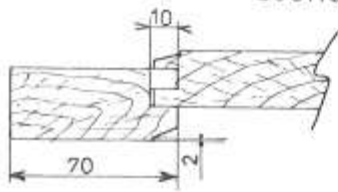
section verticale AA



détail d'une lame



section horizontale BB



RESERVE A L'ADMINISTRATION		CODE AIR		LOIRE		INNOVATION	
		100		500			
ACADEMIE DE LYON		SPECIALITE (s) menuiserie du bâtiment		CODE (s) 2314		Identifiant Titres	
SESSION 1982		EPREUVE PRATIQUE		TEMPS ALLOUE 12 h		L10	
COEFFICIENT 10		Feuille 1		2		AC4	